

# HOME SAFE

SAFETY  
AND  
SECURITY



**信頼の日本製**

(耐火金庫・防盜金庫)

耐火金庫の実力は、残念ながら実際に火災が起きてはじめてわかります。国産にこだわり、品質管理に万全を期すことが日本アイ・エス・ケイのモットーです。

日本アイ・エス・ケイ株式会社

# 正しくお使いください

## 金庫には「耐火金庫」と「防盜金庫」の2つのタイプがあります

火災対策を目的として使用される「耐火金庫」と火災対策だけでなく、盗難などの防犯目的と合わせて使用される「防盜金庫」に分類されます。目的や収容物に合わせてお選びください。

## 耐火金庫の耐火性能の耐用年数は製造後20年です

製造後20年を超えてのご使用は耐火性能が低下し、火災時に収容物の変質または焼失する恐れがありますので、新品と交換されることをおすすめします。

## 金庫に関する防犯対策はお気軽にご相談ください

金庫を狙った犯罪を防ぐために、金庫の固定方法使用後の施錠・鍵やダイヤル番号の管理・警備システムの併用など設置から日常の使用方法に至るまで、金庫に関する防犯対策は、お気軽にご相談ください。

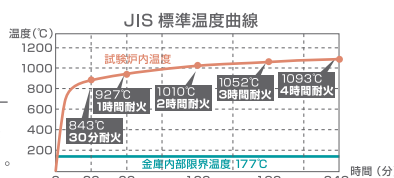
# 試験規格・性能表示マーク



### 標準加熱試験

JIS（日本産業規格）S 1037

金庫を炉内で標準温度加熱曲線に従い規定時間加熱した後、炉内の火を止め、高温の炉内に放置します。



**合格基準** 一般紙用 庫内温度 177℃以下で、中に入れた新聞紙が判読できること

一般紙用  
耐火性能試験合格



### 急加熱・衝撃落下併用試験

JIS（日本産業規格）S 1037

高温上がった炉内に金庫を入れ急加熱した後、9.1mの高さから落下させる。逆さにして、さらに標準温度加熱曲線に従い、規定時間加熱した後、炉の火を止め、高温の炉内に放置する。

**合格基準** ・金庫の破裂が起こらないこと ・施錠できていること ・中に入れた新聞紙が判読できること

急加熱・  
衝撃落下併用  
性能試験合格



### 耐破壊性能試験 (TS-15)

JIS（日本産業規格）S 1037  
日本セーフ・ファニチュア協同組合連合会規格

規定の工具を使い、1または2系列の試験をそれぞれ規定時間行う。  
A：施錠機構への攻撃 B：扉のこじ開け、カンヌキへの攻撃

**合格基準** それぞれの試験で規定時間内に開扉または扉が取り外されないこと

耐破壊性能試験  
(TS-15) 合格



(数字は攻撃時間を表します) 単位：分

### JIS認証製品

第三者機関（登録認証機関）による客観的な審査・評価試験を行い、製品に対する性能・品質の信頼向上を目的としたJIS認証取得制度によって、JISマーク表示の認証を受けた製品です。

### 非JIS認証製品

主要な耐火性能や防盜性能のみを第三者機関（登録認証機関）で試験を行い合格。その他機能はメーカーの品質管理のもとに生産された製品です。



警報器（アラーム）付  
大音量の警報音が盗難防止に効果的です。



受注生産品

# 施錠方式

指紋認証式

指紋認証式（履歴付）

ICカード式

テンキー式

履歴テンキー式

キングスーパーダイヤル式

特殊マグネットロック式

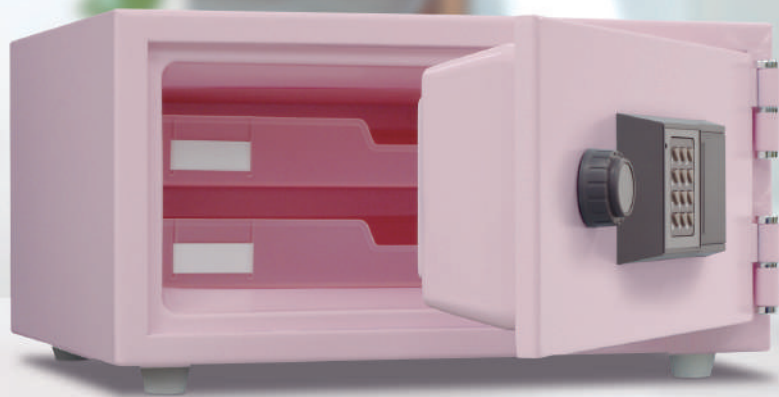
電子ロック錠 リバーシブル錠

シリンダー錠 ダイヤル式

# INDEX

おしゃれ金庫 CPS/MINE	3
ゆとり収納シリーズ KUX/KU/KUS	4
指紋認証耐火金庫 FPE	6
ICカード式耐火金庫 RFE	8
テンキー式耐火金庫 E/E-F	10
キングスーパーダイヤル耐火金庫 SD	12
特殊マグネットロック式耐火金庫 M/MN	14
床下金庫 FLS	16
ワンキー式耐火金庫 CPS-A4	16
木製キャビネット HN-2R	16
キーボックス KB-E-36、手提金庫 H	17
アラーム（耐火金庫用警報装置）	18
書類専用 防水ケース WPS-A4SL	18
追加トレー KU-55・MS・MDトレー	18
固定金具・ベースボード	18

おしゃれ金庫®

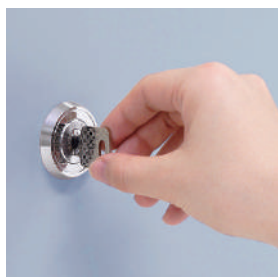


# CPS-30シリーズ 選べる2色。コンパクトで高性能1時間耐火

今までにない柔らかな色合いで、A4サイズ用紙が入る本体同系色のカラートレーが2段ついています。大切な書類や思い出の品物を火災から守ります。お好みに合わせて3種類の施錠方式をラインナップしました。

## MINE 鍵穴も隠れるフラットフェイス。

### 施錠方式



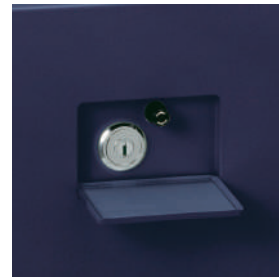
リバーシブル錠 (ディンプル錠)



テンキー錠 (P.10 参照)



ICカード・テンキー錠 (P.8 参照)



リバーシブル錠 (ディンプル錠)



スカイブルー



パールピンク



非JIS認証製品

**CPS-30K**  
35,500円 (税込 39,050円)

- 外寸法: W437×D391×H235mm
- 内寸法: W343×D256×H127mm
- 標準質量: 28kg ■内容積: 11ℓ
- トレー×2
- 色: パールピンク・スカイブルー

非JIS認証製品

**CPS-30T**  
62,300円 (税込 68,530円)

- 外寸法: W437×D397×H235mm
- 内寸法: W343×D256×H127mm
- 標準質量: 28kg ■内容積: 11ℓ
- トレー×2
- 色: パールピンク・スカイブルー
- 電源: 単3形アルカリ乾電池×4

非JIS認証製品

**CPS-30IC**  
83,000円 (税込 91,300円)

- 外寸法: W437×D414×H235mm
- 内寸法: W343×D256×H127mm
- 標準質量: 28kg ■内容積: 11ℓ
- トレー×2
- 色: パールピンク・スカイブルー
- 電源: 単3形アルカリ乾電池×4

非JIS認証製品

**MINE (マイン)**  
43,000円 (税込 47,300円)

- 外寸法: W345×D310×H190mm
- 内寸法: W265×D190×H100mm
- 標準質量: 16kg ■内容積: 5.4ℓ
- 色: ネイビー

性能表示マーク



一般紙用0.5時間耐火性能



一般紙用1時間耐火性能

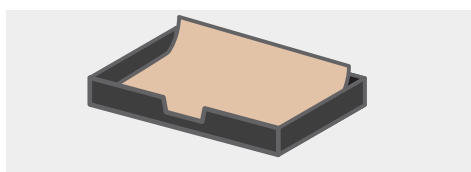


## ゆとり収納シリーズ

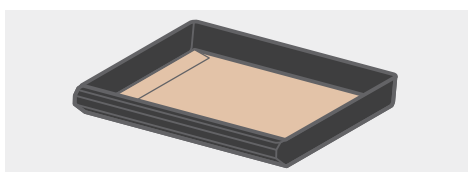


# 角2封筒が折らずにはいる

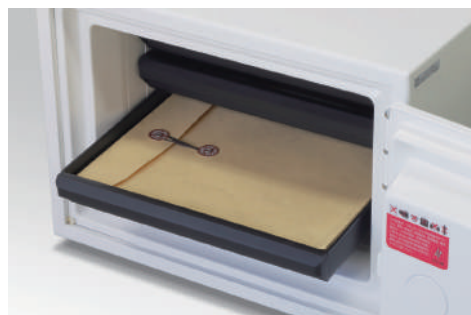
A4用紙対応の角2封筒がすっきりと整理できます



従来品は、まっすぐに入りません



ゆとり収納シリーズは、すっきり収納



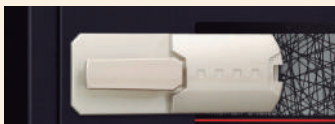
トレー有効内寸法：W333×D255×H42mm

### キングスーパーダイヤル錠



従来のダイヤル錠に比べ、解錠時にダイヤルを回す回数が半分に、ダイヤル合わせのわずらわしさを解消。更にダイヤル精度もアップ。安全性を高めました。

### 特殊マグネット錠



マグネットの特性を生かした高性能の錠前で、煩わしい解錠操作やダイヤル操作番号を覚る必要もなく、ワンタッチで開閉できます。

### テンキー錠



暗証番号で解錠するテンキー式。鍵の紛失や盗難の不安から解放され、お好みの番号で解錠できます。



非JIS認証製品



**KUX-20SDA**

108,000円 (税込118,800円)

- 外寸法：W504×D505×H392mm
- 内寸法：W348×D295×H214mm
- 標準質量：69kg ■内容積：21.9ℓ
- トレー×4 ■色：ブラック
- 警報器付



非JIS認証製品



**KUX-20MNA**

120,000円 (税込132,000円)

- 外寸法：W504×D513×H392mm
- 内寸法：W348×D295×H214mm
- 標準質量：69kg ■内容積：21.9ℓ
- トレー×4 ■色：ブラック
- 警報器付



非JIS認証製品



**KUX-20EA**

124,000円 (税込136,400円)

- 外寸法：W504×D514×H392mm
- 内寸法：W348×D295×H214mm
- 標準質量：69kg ■内容積：21.9ℓ
- トレー×4 ■色：ブラック
- 電源：単3形アルカリ乾電池×4
- 警報器付





NEW

非JIS認証製品

NEW

非JIS認証製品



**KU-10K**  
58,000円 (税込 63,800円)

- 外寸法：W434×D435×H202mm
- 内寸法：W354×D300×H102mm
- トレー×2 ■標準質量：28kg
- 色：ホワイト ■内容積：10.8ℓ



**KU-10E**  
79,000円 (税込 86,900円)

- 外寸法：W434×D455×H202mm
- 内寸法：W354×D300×H102mm
- トレー×2 ■標準質量：28kg
- 色：ホワイト ■内容積：10.8ℓ
- 電源：単3形アルカリ乾電池×4



非JIS認証製品

**KU-20SD**  
80,000円 (税込 88,000円)

- 外寸法：W480×D479×H368mm
- 内寸法：W348×D305×H214mm
- 標準質量：57kg ■内容積：22.7ℓ
- トレー×4 ■色：ホワイト



非JIS認証製品

**KU-20MN**  
91,000円 (税込 100,100円)

- 外寸法：W480×D488×H368mm
- 内寸法：W348×D305×H214mm
- 標準質量：57kg ■内容積：22.7ℓ
- トレー×4 ■色：ホワイト



非JIS認証製品

**KU-20E**  
92,000円 (税込 101,200円)

- 外寸法：W480×D489×H368mm
- 内寸法：W348×D305×H214mm
- 標準質量：57kg ■内容積：22.7ℓ
- トレー×4 ■色：ホワイト
- 電源：単3形アルカリ乾電池×4



NEW



非JIS認証製品

**KU-55DK**  
156,000円 (税込 171,600円)

- 外寸法：W485×D503×H643mm
- 内寸法：W354×D310×H485mm
- 標準質量：85kg ■内容積：53.2ℓ
- トレー×2 (最大8段まで対応)
- 色：ホワイト



非JIS認証製品

**KU-55MN**  
159,000円 (税込 174,900円)

- 外寸法：W485×D512×H643mm
- 内寸法：W354×D310×H485mm
- 標準質量：85kg ■内容積：53.2ℓ
- トレー×2 (最大8段まで対応)
- 色：ホワイト



非JIS認証製品

**KU-55EK**  
160,000円 (税込 176,000円)

- 外寸法：W485×D512×H643mm
- 内寸法：W354×D310×H485mm
- 標準質量：85kg ■内容積：53.2ℓ
- トレー×2 (最大8段まで対応)
- 色：ホワイト
- 電源：単3形アルカリ乾電池×4



非JIS認証製品

**KUS-20SD**  
212,000円 (税込 233,200円)

- 外寸法：W544×D563×H432mm
- 内寸法：W348×D310×H214mm
- トレー×4 ■標準質量：116kg
- 色：ブラック ■内容積：23ℓ



非JIS認証製品

**KUS-20EK** 受  
229,000円 (税込 251,900円)

- 外寸法：W544×D572×H432mm
- 内寸法：W348×D310×H214mm
- トレー×4 ■標準質量：116kg
- 色：ブラック ■内容積：23ℓ
- 電源：単3形アルカリ乾電池×4



性能表示マーク



耐破壊性能(TS-15)



一般紙用0.5時間耐火性能



一般紙用1時間耐火性能



一般紙用2時間耐火性能



急加熱・衝撃落下性能



警報器付

## 指紋認証耐火金庫



# キーレスでスマートな操作性 指紋でスピーディーに 解錠できる ハイセキュリティシステム

※STJ-50FPEを除く

※体質やケガ等により稀に指紋を登録・認証できない場合があります。



世界に一つと言われている指紋を金庫の鍵として登録。「#」ボタンを押して、登録した指をかざすだけで、素早く解錠できます。



登録1件ごとに指紋認証+暗証番号・指紋認証のみ・暗証番号のみの中から認証方法を選べますので、さまざまな運用に対応できます。



電源は、単3形アルカリ乾電池4本。扉表の操作部に格納されていますので、万一の電池切れでも簡単に交換し、すぐに使用できます。



非JIS認証製品 【最大登録件数：20件】



**CPS-FPE-A4**  
161,000円 (税込 177,100円)

- 外寸法：W403×D401×H210mm
- 内寸法：W315×D245×H102mm
- 標準質量：22kg ■内容積：7.8ℓ
- トレー内寸法：W309×D239×H44mm
- トレー×1 ■色：オフホワイト
- 電源：単3形アルカリ乾電池×4



非JIS認証製品 【最大登録件数：20件】



**KS-20FPE**  
168,000円 (税込 184,800円)

- 外寸法：W480×D442×H368mm
- 内寸法：W348×D256×H214mm
- 標準質量：52kg ■内容積：20ℓ
- トレー×4 ■色：ダークグレー
- 電源：単3形アルカリ乾電池×4



非JIS認証製品 【最大登録件数：20件】



**KMX-20FPE**  
194,000円 (税込 213,400円)

- 外寸法：W504×D467×H392mm
- 内寸法：W348×D256×H214mm
- 標準質量：62kg ■内容積：20ℓ
- トレー×4 ■色：ダークグレー
- 電源：単3形アルカリ乾電池×4



JIS認証製品 【最大登録件数：管理者3件、一般使用者17件】



**STJ-20FPE** ストロング  
358,000円 (税込 393,800円)

- 外寸法：W544×D544×H417mm
- 内寸法：W348×D270×H214mm
- 標準質量：110kg ■内容積：20ℓ
- トレー×1 ■色：オフホワイト
- 電源：単3形アルカリ乾電池×4
- オプション：履歴閲覧ソフト (RSF-20) ベースボード STJ用

(履歴機能対応・床固定対応)



非JIS認証製品 【最大登録件数：20件】



**KS-50FPEA**  
255,000円 (税込 280,500円)

- 外寸法：W455×D516×H677mm
- 内寸法：W325×D300×H490mm
- 引出し内寸法：W298×D245×H65mm
- 標準質量：90kg ■内容積：50ℓ
- 色：ダークグレー
- 棚板×1・鍵付引出し×1
- 電源：単3形アルカリ乾電池×4
- 警報器付



非JIS認証製品 【最大登録件数：20件】



**KMX-50FPEA**  
286,000円 (税込 314,600円)

- 外寸法：W475×D535×H697mm
- 内寸法：W325×D300×H490mm
- 引出し内寸法：W298×D245×H65mm
- 標準質量：110kg ■内容積：50ℓ
- 色：ダークグレー
- トレー×6・鍵付引出し×1
- 電源：単3形アルカリ乾電池×4
- 警報器付



JIS認証製品 【最大登録件数：管理者3件、一般使用者17件】



**STJ-50FPE** ストロング  
421,000円 (税込 463,100円)

- 外寸法：W515×D587×H684mm
- 内寸法：W325×D328×H481mm
- 引出し内寸法：W298×D245×H65mm
- 標準質量：180kg ■内容積：51ℓ
- 色：オフホワイト
- 棚板×1・鍵付引出し×1
- 電源：単3形アルカリ乾電池×4
- オプション：履歴閲覧ソフト (RSF-20) ベースボード STJ用

(履歴機能対応・床固定対応)



## オプション

### 履歴機能

パソコンと金庫を接続し、操作履歴をパソコンで閲覧・保存・印刷するためのソフトウェアです

#### 指紋認証式用 RSF-20

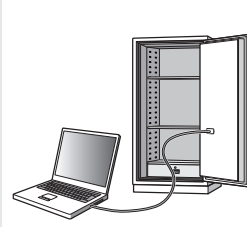
15,000円 (税込 16,500円)

- 対応機種：STJ-20FPE, 50FPE
- 対応OS：Microsoft Windows 10/8.1/8
- ※全てのパソコンに対応しているわけではありません。
- 付属品：USBケーブル
- 履歴件数：10,000件
- 履歴項目：登録・扉開閉・個別削除・全体削除ほか

#### 【操作履歴】

日	時	分	操作	結果	備考
2018-08-20	11:02	00	登録	成功	
2018-08-20	11:02	00	登録	成功	
2018-08-20	11:02	00	登録	成功	
2018-08-20	11:02	00	登録	成功	
2018-08-20	11:02	00	登録	成功	
2018-08-20	11:02	00	登録	成功	
2018-08-20	11:02	00	登録	成功	
2018-08-20	11:02	00	登録	成功	
2018-08-20	11:02	00	登録	成功	
2018-08-20	11:02	00	登録	成功	

#### 【接続イメージ】



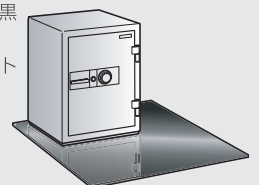
### ベースボード STJ用

44,000円 (税込 48,400円)

- 寸法：W914×D914×t 4.5mm
- 材質：鋼板 色：黒
- 質量：30kg
- 付属品：六角ボルト 角ワッシャー オールアンカー

※右寄せ、左寄せ  
ができます。

※別途工賃がかかります。



性能表示マーク



耐破壊性能 (TS-15)



一般紙用1時間耐火性能



一般紙用2時間耐火性能



急加熱・衝撃落下性能



警報器付



## ICカード式耐火金庫



# 普段持ち歩いている 携帯電話やICカードを登録 かざして解錠

FeliCa(フェリカ)対応のICカードや携帯電話  
MIFARE(マイフェア)カードを金庫の鍵としてご使用いただけます

※携帯電話、スマートフォンの機種によっては登録できない場合があります。 ※ICカード・携帯電話は付属しておりません。



普段持ち歩いている携帯電話やICカードを金庫の鍵として登録。「#」ボタンを押して、登録した携帯電話やICカードをかざすだけで、素早く解錠できます。



登録1件ごとにICカード+暗証番号・ICカードのみ・暗証番号のみの中から認証方法を選べますので、さまざまな運用に対応できます。



電源は、単3形アルカリ乾電池4本。扉表の操作部に格納されていますので、万一の電池切れでも簡単に交換し、すぐに使用できます。



非JIS認証製品 【最大登録件数：10件】

**KS-2ORFE**  
104,000円 (税込 114,400円)

- 外寸法：W480×D442×H368mm
- 内寸法：W348×D256×H214mm
- 標準質量：52kg ■内容積：20ℓ
- トレー×4 ■色：オフホワイト
- 電源：単3形アルカリ乾電池×4



非JIS認証製品 【最大登録件数：10件】

**KMX-2ORFE**  
142,000円 (税込 156,200円)

- 外寸法：W504×D467×H392mm
- 内寸法：W348×D256×H214mm
- 標準質量：62kg ■内容積：20ℓ
- トレー×4 ■色：オフホワイト
- 電源：単3形アルカリ乾電池×4



JIS認証製品 【最大登録件数：管理者3件、一般使用者17件】

**STJ-2ORFE** ストロング  
304,000円 (税込 334,400円)

- 外寸法：W544×D544×H417mm
- 内寸法：W348×D270×H214mm
- 標準質量：110kg ■内容積：20ℓ
- トレー×1 ■色：オフホワイト
- 電源：単3形アルカリ乾電池×4
- オプション：履歴閲覧ソフト (KYF-20)  
ベースボード STJ 用

〔履歴機能対応・床固定対応〕



非JIS認証製品 【最大登録件数：10件】

**KS-5ORFEA**  
205,000円 (税込 225,500円)

- 外寸法：W455×D516×H677mm
- 内寸法：W325×D300×H490mm
- 引出し内寸法：W298×D245×H65mm
- 標準質量：90kg
- 内容積：50ℓ
- 色：オフホワイト
- 棚板×1・鍵付引出し×1
- 電源：単3形アルカリ乾電池×4
- 警報器付



非JIS認証製品 【最大登録件数：10件】

**KMX-5ORFEA**  
235,000円 (税込 258,500円)

- 外寸法：W475×D535×H697mm
- 内寸法：W325×D300×H490mm
- 引出し内寸法：W298×D245×H65mm
- 標準質量：110kg
- 内容積：50ℓ
- 色：オフホワイト
- トレー×6・鍵付引出し×1
- 電源：単3形アルカリ乾電池×4
- 警報器付



JIS認証製品 【最大登録件数：管理者3件、一般使用者17件】

**STJ-5ORFE** ストロング  
382,000円 (税込 420,200円)

- 外寸法：W515×D587×H684mm
- 内寸法：W325×D328×H481mm
- 引出し内寸法：W298×D245×H65mm
- 標準質量：180kg
- 内容積：51ℓ
- 棚板×1・鍵付引出し×1
- 色：オフホワイト
- 電源：単3形アルカリ乾電池×4
- オプション：履歴閲覧ソフト (KYF-20)  
ベースボード STJ 用

〔履歴機能対応・床固定対応〕



## オプション

### 履歴機能

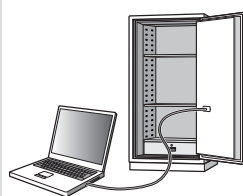
パソコンと金庫を接続し、操作履歴をパソコンで閲覧・保存・印刷するためのソフトウェアです

ICカード式用 **KYF-20**  
15,000円 (税込 16,500円)

- 対応機種：STJ-2ORFE, 5ORFE
- 対応OS：Microsoft Windows 10/8.1/8
- ※全てのパソコンに対応しているわけではありません。
- 付属品：USB ケーブル
- 履歴件数：5,000件
- 履歴項目：登録・扉開閉・個別削除・全体削除ほか

#### 【操作履歴】

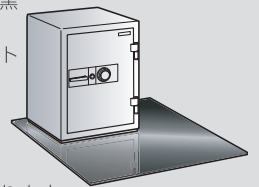
#### 【接続イメージ】



### ベースボード STJ 用

44000円 (税込 48,400円)

- 寸法：W914×D914×t 4.5mm
- 材質：鋼板 色：黒
- 質量：30kg
- 付属品：六角ボルト  
角ワッシャー  
オールアンカー
- ※右寄せ、左寄せ  
ができます。
- ※別途工賃がかかります。



性能表示マーク



耐破壊性能 (TS-15)



一般紙用1時間耐火性能



一般紙用2時間耐火性能



急加熱・衝撃落下性能



警報器付

## テンキー式耐火金庫



# キーレスでスマートな操作性 お好みの暗証番号で解錠

※STJ-20E,50Eを除く

お好みの暗証番号を4～8桁で2種類設定できます



### 操作部



カバーを閉めると操作部のボタンやツマミが格納され、すっきりとしたデザインになります。

### 暗証番号



暗証番号はお好みの番号を2種類設定できます。  
暗証番号の設定は解錠状態で簡単に行えます。

### 電池ボックス



電源は単3形アルカリ乾電池4本。  
扉表面に格納されていますので、万一の電池切れにも交換が容易です。

写真は、KS-20E-F(A)、KMx-33E-FA、KS-50E-F(A)



非JIS認証製品

### CPS-E-A4

76,000円 (税込 83,600円)

- 外寸法: W403×D386×H210mm
- 内寸法: W315×D245×H102mm
- トレー内寸法: W309×D239×H44mm
- 標準質量: 22kg ■内容積: 7.8ℓ
- トレー×1 ■色: オフホワイト
- 電源: 単3形アルカリ乾電池×4



非JIS認証製品

### KMX-33E-FA

171,000円 (税込 188,100円)

- 外寸法: W500×D473×H528mm
- 内寸法: W348×D245×H354mm
- 標準質量: 92kg ■内容積: 33ℓ
- トレー×7 ■色: オフホワイト
- 電源: 単3形アルカリ乾電池×4
- 警報器付



非JIS認証製品

### KS-20E-F

90,000円 (税込 99,000円)

### KS-20E-FA

101,000円 (税込 111,100円)

- 外寸法: W445×D418×H333mm
  - 内寸法: W348×D255(245)×H214mm
  - 標準質量: 37kg ■内容積: 20ℓ
  - トレー×4 ■色: オフホワイト
  - 電源: 単3形アルカリ乾電池×4
  - 警報器付 (KS-20E-FA)
- ( )はKS-20E-FAの寸法です。



非JIS認証製品

### KS-20E

79,000円 (税込 86,900円)

### KS-20EA

90,000円 (税込 99,000円)

- 外寸法: W480×D426×H368mm
  - 内寸法: W348×D256(247)×H214mm
  - 標準質量: 50kg ■内容積: 20ℓ
  - トレー×1 ■色: ダークグレー
  - 電源: 単3形アルカリ乾電池×4
  - 警報器付 (KS-20EA)
- ( )はKS-20EAの寸法です。



非JIS認証製品

### KMX-20EA

110,000円 (税込 121,000円)

- 外寸法: W504×D451×H392mm
- 内寸法: W348×D247×H214mm
- 標準質量: 62kg ■内容積: 20ℓ
- トレー×4 ■色: ダークグレー
- 電源: 単3形アルカリ乾電池×4
- 警報器付



JIS認証製品

### STJ-20E

ストロング 226,000円 (税込 248,600円)

- 外寸法: W544×D528×H417mm
  - 内寸法: W348×D270×H214mm
  - 標準質量: 110kg ■内容積: 20ℓ
  - トレー×1 ■色: オフホワイト
  - 電源: 単3形アルカリ乾電池×4
  - オプション: ベースボード STJ 用
- (床固定対応)



非JIS認証製品

### KS-50E-F

165,000円 (税込 181,500円)

### KS-50E-FA

179,000円 (税込 196,900円)

- 外寸法: W415×D478×H628mm
  - 内寸法: W325×D315(300)×H481mm
  - 引出し内寸法: W298×D245×H65mm
  - 標準質量: 78kg ■内容積: 50ℓ
  - トレー×6・鍵付引出し×1
  - 色: オフホワイト
  - 電源: 単3形アルカリ乾電池×4
  - 警報器付 (KS-50E-FA)
- ( )はKS-50E-FAの寸法です。



非JIS認証製品

### KS-50E

156,000円 (税込 171,600円)

### KS-50EA

170,000円 (税込 187,000円)

- 外寸法: W455×D510×H677mm
  - 内寸法: W325×D315(300)×H490mm
  - 引出し内寸法: W298×D245×H65mm
  - 標準質量: 90kg ■内容積: 50ℓ
  - 棚板×1・鍵付引出し×1
  - 色: ダークグレー
  - 電源: 単3形アルカリ乾電池×4
  - 警報器付 (KS-50EA)
- ( )はKS-50EAの寸法です。



非JIS認証製品

### KMX-50EA

195,000円 (税込 214,500円)

- 外寸法: W475×D529×H697mm
- 内寸法: W325×D300×H490mm
- 引出し内寸法: W298×D245×H65mm
- 標準質量: 110kg ■内容積: 50ℓ
- トレー×6・鍵付引出し×1
- 色: ダークグレー
- 電源: 単3形アルカリ乾電池×4
- 警報器付



JIS認証製品

### STJ-50E

ストロング 308,000円 (税込 338,800円)

- 外寸法: W515×D581×H684mm
  - 内寸法: W325×D328×H481mm
  - 引出し内寸法: W298×D245×H65mm
  - 標準質量: 180kg ■内容積: 51ℓ
  - 棚板×1・鍵付引出し×1
  - 色: オフホワイト
  - 電源: 単3形アルカリ乾電池×4
  - オプション: ベースボード STJ 用
- (床固定対応)



オプション

### ベースボード STJ 用

44,000円 (税込 48,400円)

寸法: W914×D914×t 4.5mm 材質: 鋼板 色: 黒  
質量: 30kg 付属品: 六角ボルト、角ワッシャー、オールアンカー

※右寄せ、左寄せができます。  
※別途工賃がかかります。

性能表示マーク



耐破壊性能 (TS-15)



一般紙用1時間耐火性能



一般紙用2時間耐火性能



急加熱・衝撃落下性能



警報器付

# キングスーパー ダイヤル耐火金庫



## まわす回数が 従来のダイヤル錠の半分 わずらわしさ解消

高性能キングスーパーダイヤル錠とリバーシブル錠の二重ロック  
信頼性と使いやすさを備えた耐火金庫



### キングスーパーダイヤル錠とリバーシブル錠の二重ロック



従来のダイヤルに比べ、解錠時にダイヤルを回す回数が半分に  
なりダイヤル合わせのわずらわしさを解消。



裏表がないので上下どちらに差し込んでも  
開閉できるためわずらわしさがありません。  
複製が難しく安全性が高い錠前です。





非JIS認証製品

**KS-20SD**  
62,000円 (税込 68,200円)

- 外寸法：W480×D430×H368mm
- 内寸法：W348×D256×H214mm
- 標準質量：50kg ■内容積：20ℓ
- トレー×1
- 色：オフホワイト・ダークグレー



非JIS認証製品

**KMX-20SDA**   
96,000円 (税込 105,600円)

- 外寸法：W504×D458×H392mm
- 内寸法：W348×D247×H214mm
- 標準質量：62kg ■内容積：20ℓ
- トレー×4
- 色：オフホワイト・ダークグレー
- 警報器付



JIS認証製品

**STJ-20SD** ストロング  
209,000円 (税込 229,900円)

- 外寸法：W544×D533×H417mm
- 内寸法：W348×D270×H214mm
- 標準質量：110kg ■内容積：20ℓ
- トレー×1 ■色：オフホワイト
- オプション：ベースボードSTJ用



非JIS認証製品

**KS-50SD**  
138,000円 (税込 151,800円)

**KS-50SDA**   
152,000円 (税込 167,200円)

- 外寸法：W455×D520×H677mm
- 内寸法：W325×D315(300)×H490mm
- 引出し内寸法：W298×D245×H65mm
- 標準質量：90kg ■内容積：50ℓ
- 棚板×1・鍵付引出し×1
- 色：オフホワイト・ダークグレー
- 警報器付 (KS-50SDA)

( )はKS-50SDAの寸法です。



非JIS認証製品

**KMX-50SDA**   
180,000円 (税込 198,000円)

- 外寸法：W475×D539×H697mm
- 内寸法：W325×D300×H490mm
- 引出し内寸法：W298×D245×H65mm
- 標準質量：110kg ■内容積：50ℓ
- トレー×6・鍵付引出し×1
- 色：オフホワイト・ダークグレー
- 警報器付



JIS認証製品

**STJ-50SD** ストロング  
291,000円 (税込 320,100円)

- 外寸法：W515×D581×H684mm
- 内寸法：W325×D328×H481mm
- 引出し内寸法：W298×D245×H65mm
- 標準質量：180kg ■内容積：51ℓ
- 棚板×1・鍵付引出し×1
- 色：オフホワイト
- オプション：ベースボードSTJ用



オプション

**ベースボード STJ用**  
44,000円 (税込 48,400円)

寸法：W914×D914×t 4.5mm 材質：鋼板 色：黒  
標準質量：30kg 付属品：六角ボルト、角ワッシャー、オールアンカー

※右寄せ、左寄せができません。  
※別途工賃がかかります。

性能表示マーク



耐破壊性能 (TS-15)



一般紙用1時間耐火性能



一般紙用2時間耐火性能



急加熱・衝撃落下性能



警報器付



## 特殊マグネット ロック式耐火金庫



# キーを差し込み ハンドルを操作するだけの 簡単解錠

扉を閉めるだけで施錠される自動施錠付き  
鍵の複製が難しく、半永久的に使える磁気タイプ



### 特殊マグネット錠



マグネットの特性を生かした高性能の錠前で、煩わしい解錠操作やダイヤル操作番号を覚える必要もなく、ワンタッチで開閉できます。

### 特殊マグネットキー



コンパクトなボディの特殊マグネットキーは携帯時に2つに折り曲げられますので、収納しやすくなります。



非JIS認証製品

KS-20MN  
78,000円 (税込 85,800円)

KS-20MNA   
89,000円 (税込 97,900円)

- 外寸法: W480×D440×H368mm
  - 内寸法: W348×D256(247)×H214mm
  - 標準質量: 50kg ■内容積: 20ℓ
  - トレー×1 ■色: ネイビー
  - 警報器付 (KS-20MNA)
- ( )はKS-20MNAの寸法です。



非JIS認証製品

KS-20M  
72,000円 (税込 79,200円)

KS-20MA   
83,000円 (税込 91,300円)

- 外寸法: W480×D428×H368mm
  - 内寸法: W348×D256(247)×H214mm
  - 標準質量: 50kg ■内容積: 20ℓ
  - トレー×1
  - 色: ツートン (ブラウン、シルバー)
  - 警報器付 (KS-20MA)
- ( )はKS-20MAの寸法です。



非JIS認証製品

KMX-20MNA   
106,000円 (税込 116,600円)

- 外寸法: W504×D465×H392mm
- 内寸法: W348×D247×H214mm
- 標準質量: 62kg ■内容積: 20ℓ
- トレー×4
- 色: ネイビー
- 警報器付



非JIS認証製品

KMX-20MA   
98,000円 (税込 107,800円)

- 外寸法: W504×D453×H392mm
- 内寸法: W348×D247×H214mm
- 標準質量: 62kg ■内容積: 20ℓ
- トレー×4
- 色: ツートン (ブラウン、シルバー)
- 警報器付



非JIS認証製品

KS-50MN  
155,000円 (税込 170,500円)

KS-50MNA   
169,000円 (税込 185,900円)

- 外寸法: W455×D514×H677mm
  - 内寸法: W325×D315(300)×H490mm
  - 引出し内寸法: W298×D245×H65mm
  - 標準質量: 90kg ■内容積: 50ℓ
  - 棚板×1・鍵付引出し×1
  - 色: ネイビー
  - 警報器付 (KS-50MNA)
- ( )はKS-50MNAの寸法です。



非JIS認証製品

KS-50M  
145,000円 (税込 159,500円)

KS-50MA   
159,000円 (税込 174,900円)

- 外寸法: W455×D502×H677mm
  - 内寸法: W325×D315(300)×H490mm
  - 引出し内寸法: W298×D245×H65mm
  - 標準質量: 90kg ■内容積: 50ℓ
  - 棚板×1・鍵付引出し×1
  - 色: ツートン (ブラウン、シルバー)
  - 警報器付 (KS-50MA)
- ( )はKS-50MAの寸法です。



非JIS認証製品

KMX-50MNA   
192,000円 (税込 211,200円)

- 外寸法: W475×D533×H697mm
- 内寸法: W325×D300×H490mm
- 引出し内寸法: W298×D245×H65mm
- 標準質量: 110kg ■内容積: 50ℓ
- トレー×6・鍵付引出し×1
- 色: ネイビー
- 警報器付



非JIS認証製品

KMX-50MA   
182,000円 (税込 200,200円)

- 外寸法: W475×D521×H697mm
- 内寸法: W325×D300×H490mm
- 引出し内寸法: W298×D245×H65mm
- 標準質量: 110kg ■内容積: 50ℓ
- トレー×6・鍵付引出し×1
- 色: ツートン (ブラウン、シルバー)
- 警報器付



性能表示マーク



一般紙用1時間耐火性能



一般紙用2時間耐火性能



急加熱・衝撃落下性能



警報器付

## 床下金庫

床下埋設型の金庫。人目につきにくく床に固定されているため金庫を持ち去られる危険がありません。お部屋の内観を崩すことなく大切なものを保管できます。

たいせつなものは  
人目に触れない  
ほうがいい



※FLS-3にアルミフレーム(オプション)を使用した設置例。



非JIS認証製品

**FLS-3** 耐火型 **受**  
231,000円 (税込 254,100円)

- 外寸法：W600×D450×H437mm
  - 収納部有効寸法：W354×D214×H240mm
  - 質量：60kg ■内容積：18ℓ
  - 色：オフホワイト
- ※この製品は、商品のみのお届けになります。



**FLS-21** **受**  
194,000円 (税込 213,400円)

- 外寸法：W600×D450×H440mm
  - 収納部有効寸法：W419×D285×H270mm
  - 質量：30kg ■内容積：32ℓ
  - 色：オフホワイト ■耐火性能はありません
- ※この製品は、商品のみのお届けになります。

## アルミフレーム

### オープン価格

- フローリング床への設置に使用します
- 梱包内容：内枠・外枠・蓋補強材・取手・ねじ等

## ワンキー式耐火金庫

鍵は表裏の向きを気にせず差し込めるリバーシブルキーを採用。



非JIS認証製品

**CPS-A4**  
49,000円 (税込 53,900円)

- 外寸法：W403×D370×H210mm
- 内寸法：W315×D245×H102mm
- トレー内寸法：W309×D239×H44mm
- 標準質量：22kg ■内容積：7.8ℓ
- トレー×1 ■色：オフホワイト





# キーボックス

暗証番号で解錠するキーボックス。  
収納に便利なコンパクト設計。

※台湾製

## KB-E-36 19,400円 (税込21,340円)

- 外寸法：W218×D97×H328mm
  - 質量：2.9kg
  - テンキー錠・非常解錠
  - 電源：単3形アルカリ乾電池×4
  - 36本掛け ■キーホルダー付
  - 色：ライトグレー
- 【1カートン6台入】

キーハンガーセット

## KH-6 オープン価格

- 6本掛け用
- キーホルダー付



壁掛けにも対応



持ち運び用ハンドル付



キーホルダー付

# 手提金庫

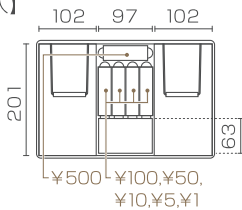
オフィスで、ご家庭で、多様なニーズに応えるロングセラーの保管庫です。  
※耐火性能・防盜性能はありません。

※台湾製



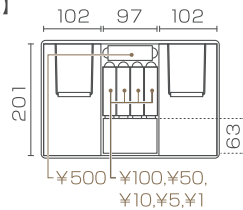
## H-36E 21,000円 (税込23,100円) A4判 収納サイズ

- 外寸法：W360×D263×H153mm
  - 内寸法：W320×D210×H119mm
  - 使用電源：単3形アルカリ乾電池×4
  - 非常解錠
  - 質量：4.4kg
  - コイントレイ取外し可
  - 色：ダークグレー
- 【1カートン4台入】



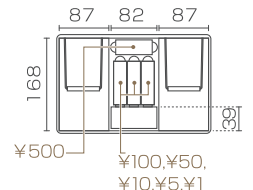
## H-36D 16,300円 (税込17,930円) A4判 収納サイズ

- 外寸法：W360×D270×H153mm
  - 内寸法：W320×D210×H119mm
  - 質量：4.4kg
  - コイントレイ取外し可
  - 色：ダークグレー
- 【1カートン4台入】



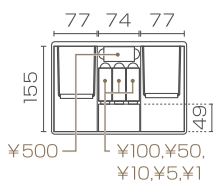
## H-31D 12,200円 (税込13,420円) B5判 収納サイズ

- 外寸法：W315×D235×H133mm
  - 内寸法：W275×D175×H99mm
  - 質量：3.5kg
  - コイントレイ取外し可
  - 色：ダークグレー
- 【1カートン6台入】



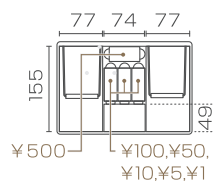
## H-27D 8,900円 (税込9,790円) A5判 収納サイズ

- 外寸法：W272×D212×H118mm
  - 内寸法：W242×D163×H89mm
  - 質量：2.5kg
  - 色：ダークグレー
- 【1カートン8台入】



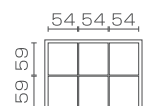
## H-27K 8,700円 (税込9,570円) A5判 収納サイズ

- 外寸法：W272×D209×H118mm
  - 内寸法：W242×D163×H89mm
  - 質量：2.5kg
  - 色：ダークグレー
- 【1カートン8台入】



## H-20K 3,900円 (税込4,290円) A6判 収納サイズ

- 外寸法：W197×D160×H86mm
  - 内寸法：W174×D127×H59mm
  - 質量：1.1kg
  - 色：ダークグレー
- 【1カートン18台入】



## アラーム (耐火金庫用警報装置)



### 盗難防止用警報器 20ℓタイプ / 50ℓタイプ

20ℓタイプ **12,000円** (税込 13,200円)  
50ℓタイプ **17,000円** (税込 18,700円)

- 耐火金庫の移動や衝撃、無理な開扉操作により大音量95dBの警報音が鳴り響き、盗難防止に効果的です
- 使用電源：9V乾電池
- ※20ℓ未満の機種、指紋認証タイプ、ICカードタイプ、床下金庫・KU-55には取付できません

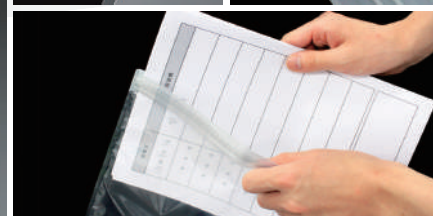
## 書類専用 防水ケース

重要書類を水から保護し金庫へ保管する際に使用する防水ケースです



2層  
ラミネート  
フィルム

高密度  
ダブル  
ジッパー

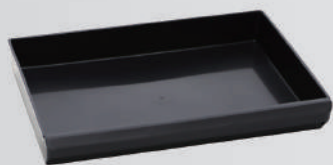


### WPS-A4SL

#### オープン価格

- 外寸法：W330×D250(底マチ12/12)mm
- 封入目安：約100枚(約10mm)
- 防水性能：JIS IPX8(旧JIS防水保護等級8)
- 耐熱性能：177℃耐熱試験実施済

## 追加トレー



### KU-55トレー (1段)

1段 **4,400円** (税込 4,840円)

- 内寸法：W333×D255×H42mm
- ゆとり収納シリーズ KU-55 タイプ用：最大8段収納



### MSトレー (3段セット)

3段セット **12,000円** (税込 13,200円)

- 内寸法：W333×D228×H42mm
- KS-20・KMx-20・STJ-20タイプ用

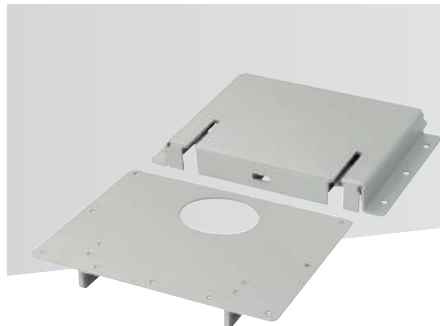


### MDトレー (6段セット)

6段セット **22,000円** (税込 24,200円)

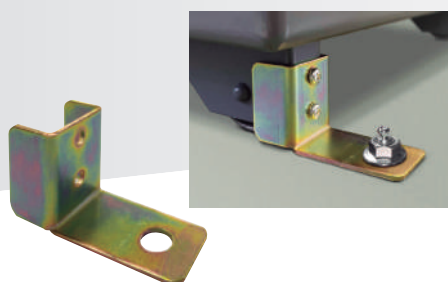
- 内寸法：W307×D262×H47mm
- KS-50・KMx-50・STJ-50タイプ用

## 固定金具・ベースボード



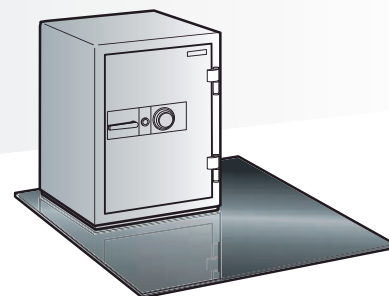
### 固定金具 (耐震用) KG 型 オープン価格

- 木製床用
- KS-16、KS-20、KMx-20タイプ、



### 固定金具 (耐震用) MD 型 オープン価格

- コンクリート床用
- KS-50、KMx-50タイプ対応



### ベースボード

STJ用 **44,000円** (税込 48,400円)

- 寸法：W914×D914×t4.5mm
- 材質：鋼板 ■色：黒 ■質量：30kg
- 付属品：六角ボルト、角ワッシャー、オールアンカー
- ※別途工賃がかかります

中之条工場	〒377-0423 群馬県吾妻郡中之条町大字伊勢町26-1	TEL 0279-75-1111 FAX 0279-75-5433
筑波工場	〒300-4297 茨城県つくば市寺具1395-1	TEL 029-869-2001 FAX 029-869-1291
札幌工場	〒004-0873 北海道札幌市清田区平岡3条2-13-1	TEL 011-888-1111 FAX 011-881-2514
川島工場	〒308-0851 茨城県筑西市下江連1691	TEL 0296-28-7001 FAX 0296-28-7115



中之条工場

[ISO 14001 認証 ISO 9001 認証]



筑波工場

[ISO 14001 認証 ISO 9001 認証]



札幌工場

[ISO 9001 認証]



川島工場

[ISO 9001 認証]

本社	<b>S</b> 〒300-4297 茨城県つくば市寺具1395-1	TEL 029-869-2001 FAX 029-869-1291
東京事業所	<b>S</b> 〒111-8506 東京都台東区元浅草2-7-13 広沢ビル	TEL 03-3833-0851 FAX 03-3835-0654
札幌支店	〒004-0873 北海道札幌市清田区平岡3条2-13-1	TEL 011-884-2001 FAX 011-881-2514
仙台支店	<b>S</b> 〒984-0015 宮城県仙台市若林区卸町2-10-10	TEL 022-283-2001 FAX 022-238-0988
北関東支店	<b>S</b> 〒300-4297 茨城県つくば市寺具1395-1	TEL 029-869-2001 FAX 029-869-1083
金沢営業所	〒921-8001 石川県金沢市高島3-124 五高ビル2F	TEL 076-292-2001 FAX 076-292-2558
名古屋支店	<b>S</b> 〒464-0084 愛知県名古屋市千種区松軒1-3-17	TEL 052-723-2001 FAX 052-712-0118
大阪支店	<b>S</b> 〒578-0965 大阪府東大阪市本庄西2丁目5-23	TEL 06-6748-1201 FAX 06-6748-1202
広島支店	<b>S</b> 〒733-0823 広島県広島市西区庚午南1-2-1	TEL 082-272-5777 FAX 082-273-3875
高松営業所	〒760-0080 香川県高松市木太町8区4062-4	TEL 087-867-9222 FAX 087-867-9380
福岡支店	<b>S</b> 〒816-0912 福岡県大野城市御笠川3-7-3	TEL 092-504-2884 FAX 092-504-2881
鹿児島営業所	〒892-0845 鹿児島県鹿児島市樋之口町5-40 大坪ビル	TEL 099-806-2001 FAX 099-226-9066

**S** ショールーム併設

## ショールームのご案内

実際の商品をご確認いただけるショールームを併設しています。

※ご利用に際しましては、大変恐れ入りますが、事前のご連絡をお願い申し上げます。



東京



仙台



つくば



名古屋



大阪



広島



福岡





# 日本アイ・エス・ケイ株式会社

- 荷造費、運賃、据付料は、別途お見積りとなります。
- 仕様は改良のため、予告なく変更することがあります。
- 写真は印刷のため実際の色と多少異なることがあります。